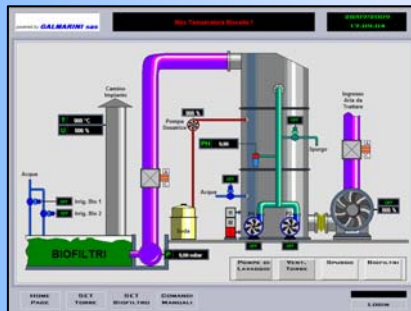
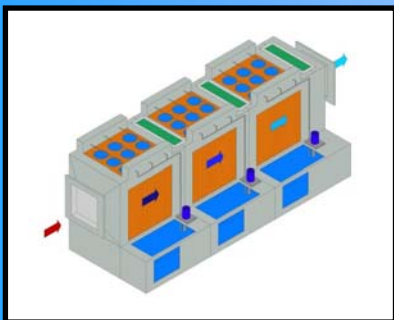


# Si stema di Automazi one per Depurazi one Ari a

*(Torri di Lavaggio, Scrubber, Venturi e Biofiltri)*

**GALMARINI sas** mette a disposizione dei suoi Clienti l'esperienza maturata nel campo dell'automazione industriale e le conoscenze acquisite nel settore della Depurazione Aria.

Offriamo ai nostri Clienti un servizio completo, dalla progettazione Hardware con i componenti più idonei alle varie applicazioni, alla realizzazione Software per la gestione e la supervisione degli impianti, anche in remoto.



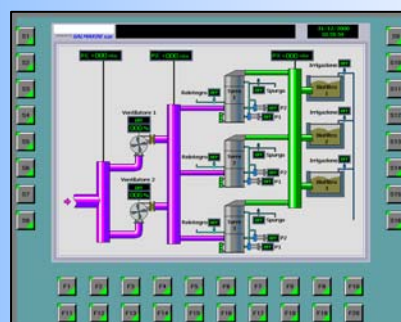
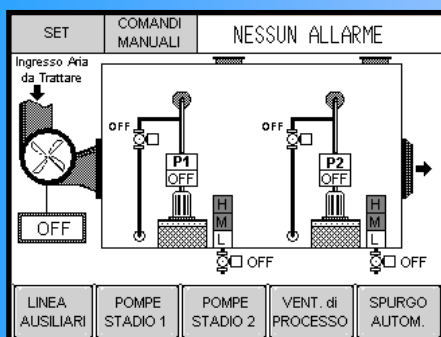
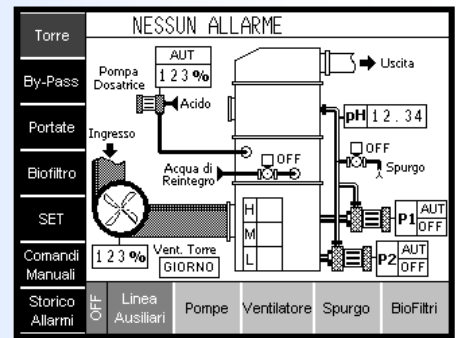
Realizziamo quadri di automazione per il controllo di Torri di Lavaggio, Scrubber Mono e Multi-Studio, Venturi e Biofiltri con sistemi di controllo basati sull'accoppiata PLC e Pannello HMI.

All'interno dei processi chimici di depurazione dell'aria l'aspetto più delicato è il dosaggio dei reagenti per la regolazione di PH e RedOx. L'integrazione di tale controllo nel PLC, anziché affidarlo a regolatori esterni, ne permette un controllo più efficiente e un'operabilità più semplice per l'operatore, direttamente dal Pannello HMI.

I nostri sistemi sono già predisposti di consensi e segnali esterni, e la possibilità di Registrazione delle misure di PH e RedOx su Pen Drive USB.

A seconda dell'esigenza personalizziamo il sistema con:

- Regolazione Aspirazione con Loop in Depressione/Portata su Inverter
- Controllo Pompe Ricircolo con Inverter o Soft- Starter
- Gestione Serrande e By-Pass
- Gestione Cavi Riscaldanti Termostatati
- Strumentazione Addizionale
- Orologio Software
- Interfacce verso Reti Dati
- Telegestione/Teleassistenza
- Carpenterie Metalliche o Plastiche per Ambienti Aggressivi
- Impiantistica Precablata



**GALMARINI sas**

Via Marsala, 4  
21054 Fagnano Olona (VA) - Italy  
Tel. 0331 619660 – Fax. 0331 610931  
www.galmarini.it - info@galmarini.it

**Progettazione e Costruzione  
Apparecchiature e Quadri Elettrici  
Sistemi di Automazione e Telegestione  
Software Industriali PLC – HMI - SCADA  
Impiantistica Industriale**